



Pour que ce projet soit le plus partagé et réponde aux mieux aux attentes des visiteurs et des utilisateurs (professionnels de la filière équine, du tourisme ...), le Haras national du Pin a souhaité engager une démarche de concertation volontaire afin de présenter son Grand Projet et recueillir l'avis du public.



COMMENT VOUS INFORMER ET VOUS EXPRIMER DURANT LA CONCERTATION

Une réunion publique de lancement est organisée :

▶ jeudi 28 mai 2026
de 18h30 à 20h30
au château du
Haras national du Pin
61310 le Pin-au-Haras

Cette réunion en présentiel sera également diffusée sur internet avec la possibilité de s'exprimer par écrit.

Deux réunions thématiques sont également organisées en distanciel :

▶ jeudi 4 juin 2026
de 18h00 à 19h30
dédiée au sport et à
la filière équine

▶ jeudi 11 juin 2026
de 18h00 à 19h30
dédiée au tourisme.

Les liens de connexion seront mis en ligne sur le site internet la veille des réunions.

Un stand d'information sera mis en place :

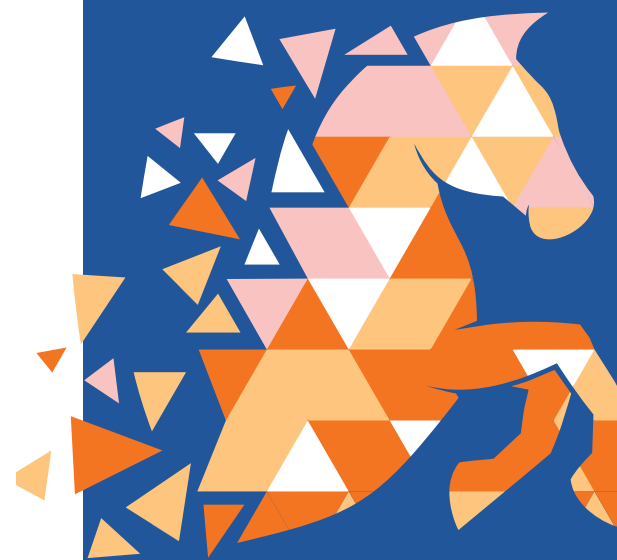
▶ jeudi 18 juin 2026
de 14h00 à 17h00
lors des jeudis du Pin,

▶ dimanche 21 juin 2026
lors du Concours de Saut d'Obstacles International sur le site du Pôle International de Sports Equestres - D26
61310 Gouffern en Auge

Un site internet avec un registre d'expression est également mis en place sur

www.jeparticipe-haras-national-du-pin.com

Le Grand Projet du Haras national du Pin est mené avec le concours :



**Le futur du
Haras national
du Pin s'écrit
avec vous**

CONCERTATION VOLONTAIRE
du 26 mai au 21 juin 2026

INFORMEZ-VOUS, EXPRIMEZ-VOUS !

www.jeparticipe-haras-national-du-pin.com

Situé au cœur de la Normandie, dans le département de l'Orne, sur les communes du Pin-au-Haras, Ginai et Gouffern en Auge, le Haras national du Pin est le plus ancien haras national français.

Ancré dans un territoire reconnu pour son excellence équine, le site s'inscrit depuis plusieurs années dans une dynamique de renouveau.

Ce Grand Projet vise à accompagner son développement autour de quatre grands axes : **la valorisation de la filière équine, l'accueil de formations et séminaires, le renforcement du pôle sport comme lieu d'excellence sportif et le développement du domaine touristique.**

Il concernera l'ensemble des secteurs du Haras avec des évolutions adaptées aux enjeux et aux besoins de chacun.



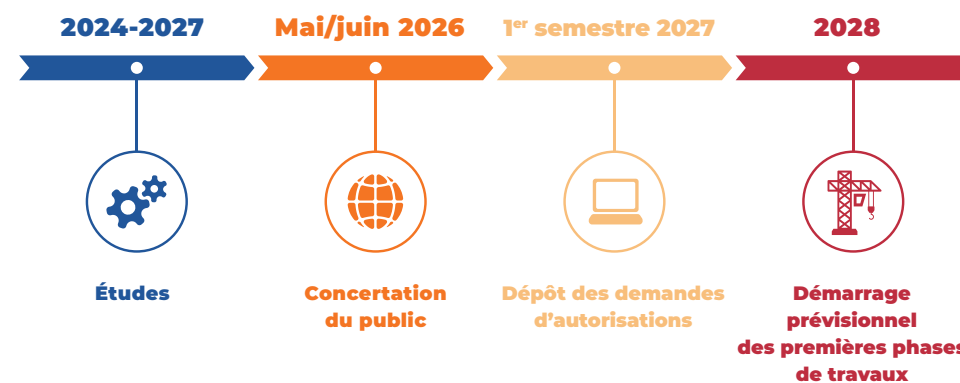
Ce Grand Projet n'en reste pas moins qu'à son commencement. Sur l'ensemble des secteurs du domaine, des projets sont envisagés afin de faire du Haras national du Pin la 1^{ère} destination rurale thématique de France.



Les 7 secteurs du Haras national du Pin :

- | | |
|--|--|
| 1 Le secteur d'accueil du cœur historique-Pontavice | 5 L'hippodrome |
| 2 Le cœur historique | 6 Le secteur du Vieux-Pin |
| 3 Le Parc du Haut-Bois | 7 Les boucles, le Parc des chevaux du monde, la Vigne |
| 4 Le Pôle International de Sports Équestres (PISE) | |

LE CALENDRIER DU PROJET



LES AMÉNAGEMENTS ENVISAGÉS VISENT À :

1. Améliorer la mobilité

- Créer de nouveaux parkings et des liaisons douces
- Développer des boucles de promenade

2. Renforcer l'accueil touristique

- Agrandir et moderniser les espaces d'accueil
- Proposer de nouveaux services

3. Développer l'hébergement

- Créer de nouvelles offres d'hébergement
- Aménager des espaces dédiés aux séminaires

4. Valoriser le cadre naturel et paysager

- Créer des jardins et des franges boisées
- Mettre en valeur les espaces naturels du domaine

5. Poursuivre le développement du Pôle Sport

- Affirmer le site comme une référence du sport équestre de haut niveau

6. Renforcer la présence du cheval sur le domaine

- Valoriser la place du cheval au cœur de l'expérience de visite

7. Préserver le patrimoine historique

- Restaurer et remettre en valeur le patrimoine bâti du domaine